

UT-7884 规格书

(物料名称: 4 口 RS-485/422mini PCI-E 多串口卡)

产 品 规 格 书

制作: _____

审批: _____

批准: _____

UT-7884 规格书

(物料名称: 4 口 RS-485/422mini PCI-E 多串口卡)

1. 品牌与制造商信息

- 品牌: 宇泰科技 (UTEK)
- 制造商:
- Logo: 

2. 物料型号及版本

- 型号: UT-7884
- 版本: VER: 01

3. 主要功能、特性

- 4 口 RS-485/422mini PCI-E 多串口卡

4. 技术参数

1) 硬件接口:

连接类型: 1.25T-9AB 插座 4 个
总线: X1 2.5Gbps PCI Express

2) 信号:

RS-422: T/R+, T/R-, RXD+, RXD-, GND
RS-485: Data+(A) Data-(B) GND

传输速率: 300bps-921.6Kbps

数据位: 5、6、7、8

停止位: 1、1.5、2

校验位: None、Even、odd、Space、Mark

流控制: RTS/CTS XON/XOFF

工作温度: -40°C~85°C

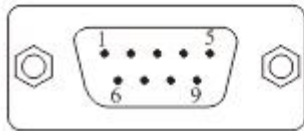
支持系统: Win2000/XP/Vista/Win7/8/8.1/NT4.0/CE 4.2/5.0/
6.0/Vxworks/Linux 2.4.x/2.6.x

3、连接器和信号:

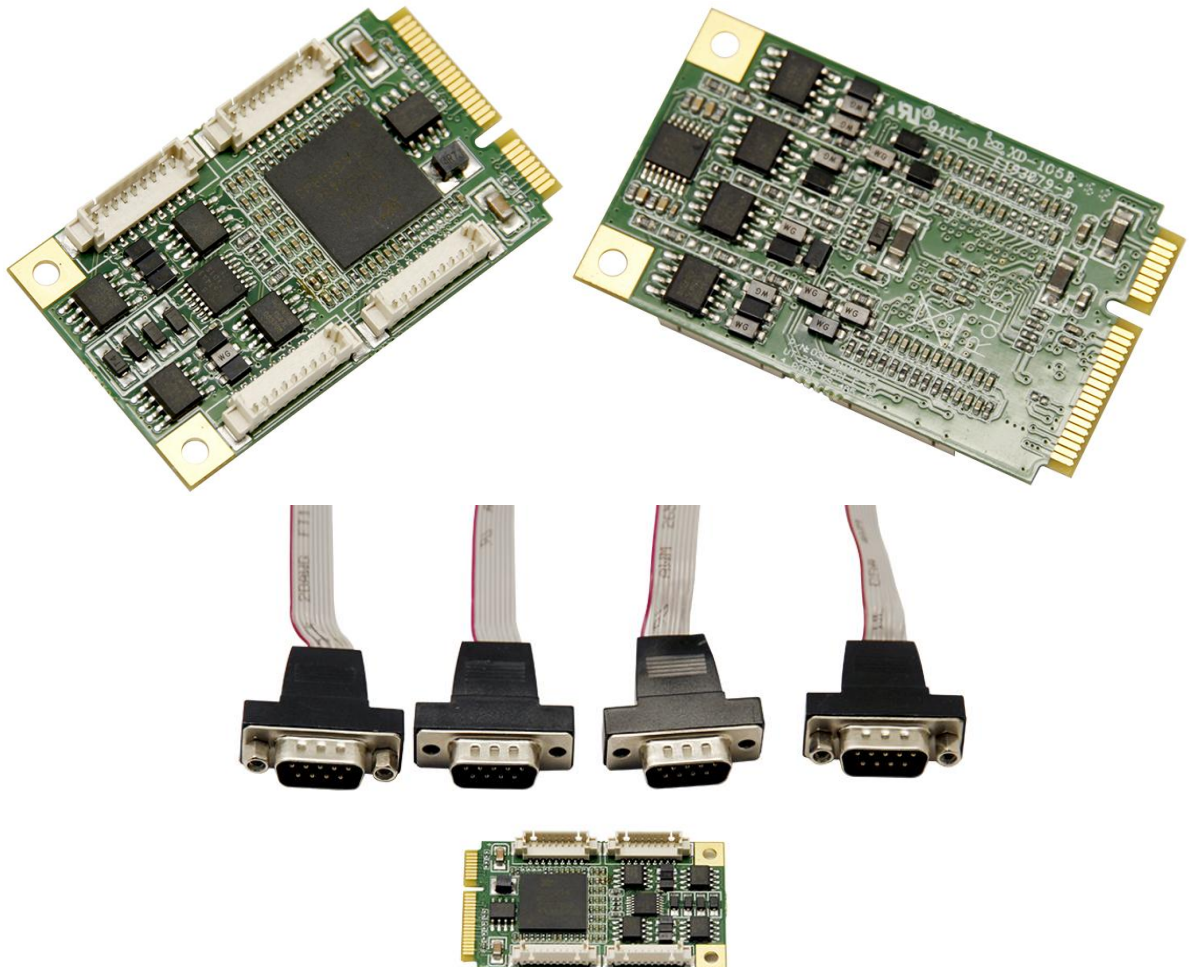
1、DB9针型：RS-485/RS-422输出信号引脚分配(Port1-Port4)

DB9 针型 (PIN)	输出信号	RS-422全双工接线	RS-485半双工接线
1	T/R+	发(A+)	RS-485 (A+)
2	T/R-	发(B-)	RS-485 (B-)
3	RXD+	收(A+)	空
4	RXD-	收(B-)	空
5	GND	地线	地线
6	N/C		
7	N/C		
8	N/C		
9	N/C		

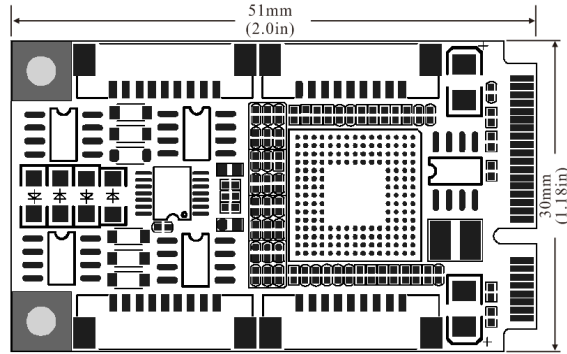
DB9针型



5. 产品视图（外观图）



6. 结构尺寸图



7. 机身铭牌（包含认证标识）

无

8. 附件清单

名称	数量（单位）
UT-7884	1PCS
纸托	1PCS
说明书	1PCS
排线/DB9 串口线	1PCS

包装方式及外箱标识



包装盒尺寸是：180×138×40mm

注：生产批号、生产日期以实际货物为准。

9. 存储运输要求

存储温度：-40 度到+85 度,相对湿度为 5%到 95%

10. 加工/组装/安装注意事项（可选）

11. 典型参数的测试方法（可选）

12. 产品质保及服务（可选）